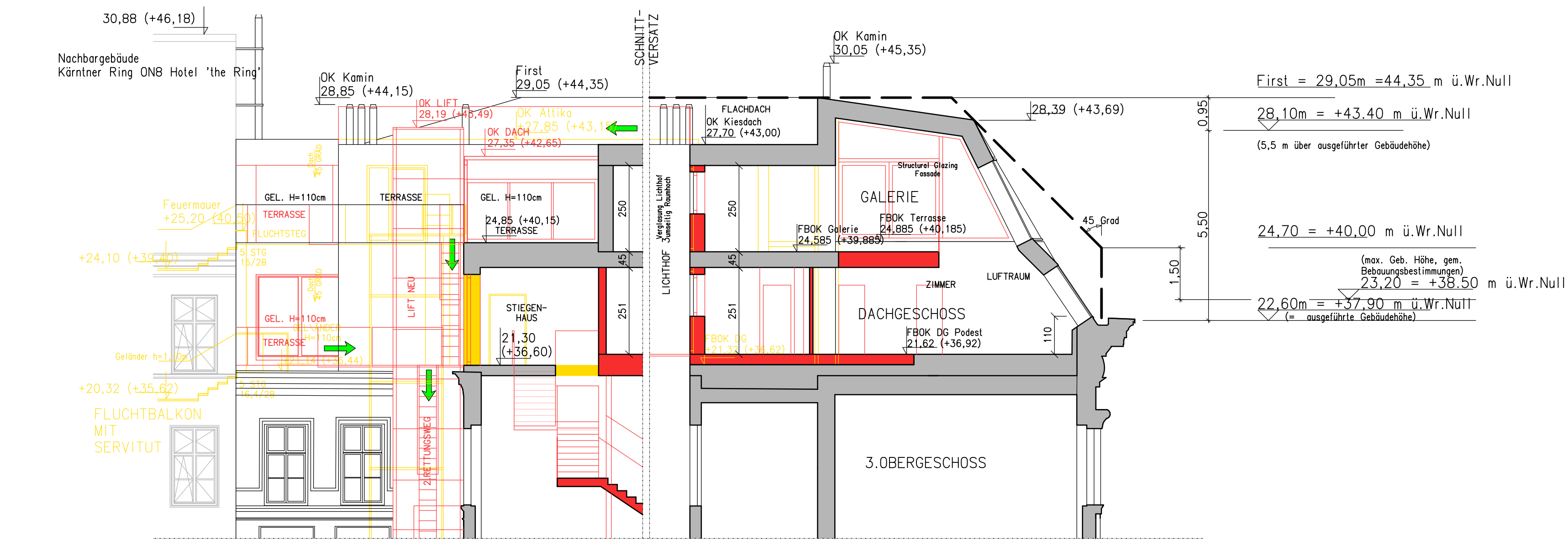
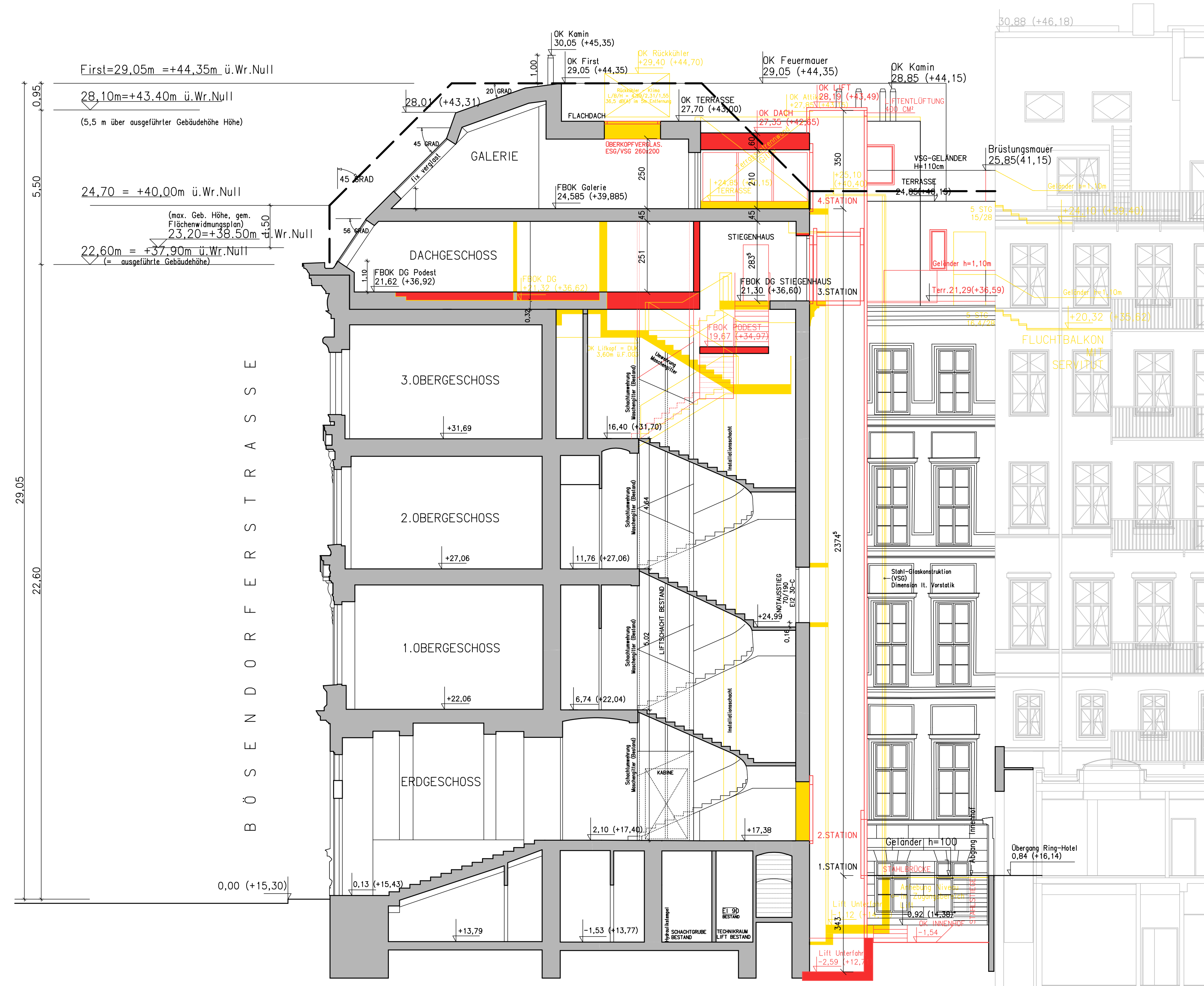


SCHNIT 1-1



SCHNIT 3-3



SCHNIT 2-2



SCHNIT 4-4

- BESTAND
- ABBRUCH
- NEU
- 2. RETTUNGSWEG

LEGENDE:

- BODENBELAG**
 ZIMMER: WOHNKÜCHE, AR, FLUR, GALERIE, PARKETT
 WC, BAD, VORR, KÜCHE, KER, FLIESEN
 DACHTERRASSE: HOLZDELEN
- FENSTER:**
 HOLZ-LAUFENSTER MIT 3-FACH WÄRMESCHUTZGLAS
 GLASKONSTRUKTIONEN LT. AKT. ZULASSUNGEN
 SCHRAGBERGGLASUNG
 ALU-FFÖSTENRIEGELKONSTRUKTION
 MIT 2-FACH WÄRMESCHUTZVERGLASUNG
 FENSTER AUSFÜHRUNG ALS KLAPPFENSTER
 ENDECKRAMMEN ANTRÄTZH
- TÜREN:**
 WOHNNINGSEINGANGSTÜREN: 90/2000 EF90
 WOHNUNGSINNENTÜREN: 80/200
 KELLEKTÜR: 90/200 EF90C
- LÜFTUNGEN:**
 ALLE INNENLIEGENDEN NASSRÄUME
 MECHANISCH ENTLÜFTET Ü. DACH DN 100
 ABSTELLRÄUME: ÜBERTÜRSCHLITZ
- ABFALLDÜBRE:**
 NEU: POLIDRAL DN 100 ALLE ÜBER DACH ENTLÜFTET
 UND AN BESTEH. KANALANLAGE ANGESCHLOSSEN
 BESTAND: GUSSEISEN DN 100
- DACHENTWÄSSERUNG:**
 SCHRÄGDÄCHER SAUMRINNE ZINK
 BEGEB. FLACHDACH, DACHTERRASSE: IM GEFÄLLE
 SÄMTL. ANSCHLUSS AN BEST. KANAL
 ABWÄSSER: IN BESTEHENDEN STEIGSTRANG
- DACHDECKUNG:**
 STELDÄCHER STRASSESEITIG ALUCUBOND
 ÜBRIGE DÄCHER RHEINZINK
- HEIZUNG:**
 LUFTWÄRMEPUMPEN AM DACH (SIEHE BEILAGE) MIT
 STROMKONSTRUKTION, ELASTISCH GELAGERT
 HYDROHEIT UND SPEICHER IN WRV ODER TECHNIKRAUM
- NOTKAMME:**
 ZIEGELMUEWERT 19/15
- STIEGEN:**
 INNENLIEGENDE STIEGEN, FLUCHTSTIEGEN,
 STÄNKCHENSTRUKTION, ELASTISCH GELAGERT
- BRANDSCHUTZ:**
 TRAGENDE STAHL- UND HOLZTEILE:
 REI90 VERKLEBET
 INSTALLATIONSSCHICHT: REI90 VERKLEBET
 NEUE DECKEN IM STIEGENHAUS REI 90 VERKL.
- WASCHMASCHINE, WÄSCHTROCKNER:**
 ANSCHLUSS + ABSTELLMÖGLICHKEIT IN JEDER WOHNUNG IM
 BAD/BZ, ABSTELLRAUM
- ABKÜRZUNGEN:**
 AR ABFALLRÖHR DN 100
 BR REGENROHR
 DN DURCHMESSER
 L LÜFTUNG DN 100 (WC, BAD, KÜCHE)
 WM WÄRMEMASSE
 TR WÄSCHMASCHINE
 TH WÄSCHTROCKNER
 EM THERMISCHE GASENHEIZUNG
 PT PUTZTÜRCHEN
 EM GEMÄNDUNG
 H HÖHE
 ST STUFE
 RFK RAUCHFANGKLEBERSTEG
 PAR PARAPETH
 OK OBERKANTE
 VK VORDERKANTE
 VSG VERBUNDSCHERHITZGLAS
 GEL GELÄNDER
 BRE BRANDRAUCHENTLÜFTUNG
 OFF OFFEN
 LF LICHTFLÄCHE IN M²
- ALLGEMEINE ANGABEN:**
 - RAUCHWÄRMELDER: IN SÄMTL. AUFENTHALTSRÄUMEN +
 FLUCHTWEGEN GEM. ÖNB-RZ (IN WOHNKÜCHEN NICHT
 UNMITTLB. BEI KÜCHENREICH)
 - FENSTERMASSE = GLASFÄCHE
 - STIEGEGELÄNDER IM WOHNUNG/VERBAND-STIEGEGEHÄUSE
 H=100CM. SÄMTLICHE GELÄNDER VON DACHTERRASSE,
 BALKONE, FRANZ. FENSTER, FLACHDÄCHER UND RAUCHFRANG-
 KLEBERSTEGEN H=100CM. SÄMTL. GELÄNDER ALS
 STABGELÄNDER MIT ABSTAND DER STÄBE 11CM BZW. VSG
 - RAUCHFANGKLEBERSTEGE, AUSTRITTSPLATTFORMEN,
 2. FLUCHTWEG SÄMTL. ALS GITTERKOSTE FEUERERZINKNT
 ZIEGELMUEWERT 19/15
 - VERGLASUNG DES LICHTSCHACHTS VSG
 - DIE GRUNDSATZE DES BARRIEREFREIEN PLANENS UND
 BAUSNS WERDEN EINGEHALTEN
 - RAUCHFÄNGE ANGENEHNENDE GEBÄUDE WERDEN GGF.
 GEM. 80 VON HOHER GEFÜHRT

NIVEAU ± 0,00 = + 15,30 ü.W.N.

2. AUSWECHLUNG

BAUL. ÄNDERUNGEN, LIFTVERLÄNGERUNG
 BÖSENDORFERSTRASSE 7, AKADEMIESTRASSE 10, 1010 WIEN
 EZ.: 363, GST.NR.: 1257, KG.: INNERE STADT 01004
 SCHNITTE

GRUNDEIGENTÜMER F. UND S. PENTHOUSE REALITÄTEN GES.M.B.H. GALLITZINSTRASSE 97/3 1160 WIEN	PLANVERFASSER
PENTHOUSE CONSTRUCTION GMBH GALLITZINSTRASSE 97/3 1160 WIEN	BAUFÜHRER
GRUNDEIGENTÜMER VERTRETEN DURCH:	BEHÖRDE
BAUWERBER VERTRETEN DURCH:	

MASSTAB	GROSSE	GEZEICHNET	DATUM	PL. NR.	PARIE
1 : 100	0,74 M ²	DF	05.09.2013	02	A B C D E F