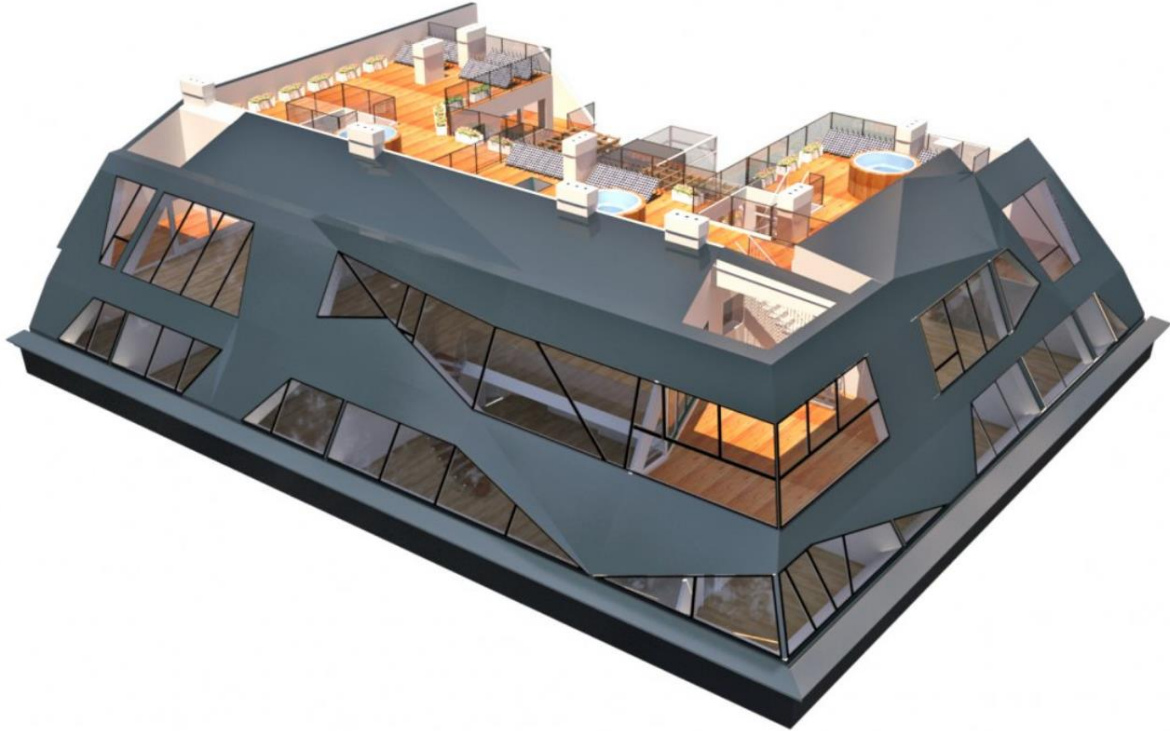


# Objekt: Bösendorfer Straße 7



## Ausstattungsbeschreibung Elektrotechnik

---

Inhalt:

- 1- Allgemeine elektrische Installation
- 2- Beleuchtung
- 3- Erweiterung der Beleuchtung
- 4- Building Automation
- 5- Bedienebene
- 6- Sicherheitstechnik

1. Allgemeine elektrische Installation

Die Wohneinheiten verfügen über eine hochwertige, technische Ausstattung. Selbstverständlich sind in beinahe jedem Raum Internet-, Telekommunikations- und TV-Anschlüsse verfügbar! Bei Abwesenheit wacht ein Alarmsystem mit Anbindung an einen Wachdienst über die Wohnung. Und sollte irgendein technisches Problem auftreten, schickt ihnen das moderne Steuerungssystem eine SMS. Sollte der Wunsch bestehen, eigenen Strom zu produzieren – die Montage einer Solaranlage ist bereits vorbereitet und kann auf Wunsch (gegen Aufpreis) ausgeführt werden.

2. Beleuchtung

In den Wohn- und Schlafräumen sind dimmbare Lichtauslässe vorhanden, die nach eigenem Wunsch mit Leuchten bestückt werden können. In allen Fluren, Schrankräumen, Bädern sind bereits Leuchten montiert, die allesamt in langlebiger, Energie sparender LED-Technik ausgeführt sind. Aus baulichen Gründen sind diese als Aufbauleuchten ausgeführt. Hier kommen folgende Leuchten zum Einsatz:



Zur Hervorhebung einiger Kanten werden LED-Profile eingesetzt. Diese werden bündig in die Wände/ Deckenflächen integriert. Das nachfolgende Bild veranschaulicht die Ausführung:



### 3. Erweiterung der Beleuchtung

Natürlich können Sie jetzt noch nicht wissen, an welchen Stellen Sie zusätzlich noch schalt- oder dimmbare Lichtauslässe für Stehleuchten, Kästen, etc. benötigen. Das entscheidet sich erfahrungsgemäß erst dann, wenn die Wohnung fast fertig eingerichtet ist. Kein Problem – es gibt in (fast) jeder Ecke eine Steckdose, und Sie können mit beliebig vielen Zwischensteckern die Beleuchtung erweitern. Die ersten 5 dieser Stecker bekommen Sie bereits von uns zur Verfügung gestellt! Und so schauen diese aus:



Einfach in die nächstgelegene Steckdose stecken, und die Lampe hinterher. Wir übernehmen die Anpassung der Programmierung – und schon können Sie beliebig viele Auslässe in der Wohnung schalten oder dimmen!

### 4. Building Automation

Innerhalb der Wohneinheiten kommt eine hoch integrierte, intelligente Gebäudeautomation zum Einsatz. Diese steuert alle Funktionen innerhalb der Einheit, und damit folgende Gewerke:

- Lichtsteuerung
- Vollautomatische Lichtregelung, wenn gewünscht
- Beschattungssteuerung
- Heizen/ Kühlen
- Öffnen/ Schließen der Dachfenster

Ebenso ist es vorgesehen, alle Details der Ansteuerung Online verfügbar zu machen, d.h. über Tablets, Smartphones, etc. ist eine Bedienbarkeit/ Statusmeldung aus der Ferne gegeben – wenn es gewünscht wird.

Die Ansteuerung der Beleuchtung wird vollautomatisch geschehen. Es wird die Helligkeit aller Räume permanent gemessen. Wird eine selbst einstellbare Mindesthelligkeit unterschritten, schaltet sich das Licht ganz von allein ein. Die Lichtstimmung, die dann aufgerufen wird, ist natürlich frei wählbar, und kann je nach Uhrzeit und Außenhelligkeit variieren. Beim Betreten eines Raumes wird das Licht eingeschaltet, eine gewisse Zeit nach dem Verlassen automatisch abgedreht. Somit kann es nicht vergessen werden – es sei denn, der Kunde wünscht dies...

Schlafen bei geöffnetem Fenster? Kein Problem – wenn es anfängt, zu regnen, schließen sich die Fenster automatisch.

## 5. Bedienebene

In jedem Raum wird es mindestens eine Möglichkeit geben, Lichtszenen zu bestimmen, die Raumtemperatur einzustellen, die Fenster zu bedienen, etc. Das geschieht über sehr intelligente Schalter, die die Kommunikation mit der Steuerung herstellen:



Und Sollte jemand anläuten, wird das Video von der Türkamera ebenfalls auf ausgewählten Schaltern dargestellt. Natürlich kann die Tür von diesem Schalter auch geöffnet werden! Die Konfiguration dieser Schalter kann auch auf Kundenwunsch hin angepasst werden. Lieblingsfoto als Hintergrundmotiv, Auslösen einer Panikfunktion beim Sicherheitsdienst, Realisierung einer Gegensprechanlage oder Babyphone – alles kein Problem!

Auf jeder Ebene bekommen Sie ein iPad, welches in die Wand eingelassen ist. Dort hat es einen festen Platz, wird immer geladen und ist dafür bestimmt, alle Funktionen der Wohneinheit übersichtlich zu bedienen. Es steht Ihnen aber frei, damit auch im Internet zu surfen, Emails zu beantworten, etc. Auf Knopfdruck fährt es aus der Wand und kann entnommen werden:



Auf Wunsch (gegen Aufpreis) erhalten Sie diese Dockingstationen auch mit einem zusätzlichen Keypad. Damit ist es gegen Diebstahl geschützt und kann nur entnommen werden, wenn der richtige Code eingegeben wird.

## 6. Sicherheitstechnik

Um das Gefühl der Sicherheit zu stärken, verfügen die Wohneinheiten über folgende Ausstattung: Eine Alarmanlage wird bei Abwesenheit mittels Bewegungsmeldern die Innenräume überwachen, und es besteht mittels Videokameras die Möglichkeit, die Bilder online zu betrachten. Im Alarmfall lässt sich so schnell überprüfen, ob sich eine unbefugte Person im Gebäude aufhält. In das Alarmsystem sind selbstverständlich in jedem Raum Feuermelder integriert. Wenn einer davon Alarm schlägt, werden alle anderen Signalgeber mit ausgelöst, das Licht geht an, und die Jalousien fahren hoch!

Sollten Sie darüber hinaus noch Fragen haben, kontaktieren Sie uns bitte! Wir stehen Ihnen mit Rat und Tat zur Seite – Sonderwünsche lassen sich kostengünstig realisieren.

Ihr Partner für die Elektrotechnik:

**Tino Pfeifer**

**Projektleitung**



AAA 3 Ampere, Aqua Art  
Elektro Gas Wasser Heizungs-  
Installations Ges.m.b.H.  
1020 Wien, Am Tabor 1-3  
Techn. Büro  
1230 Wien, Kolpingstraße 4  
Tel.: 333 98 21 0, Fax 333 98 21 - 25

Mobil:0664/85 75 429  
Email: [t.pfeifer@aaa3.at](mailto:t.pfeifer@aaa3.at)

Homepage: [www.aaa3.at](http://www.aaa3.at)